

## UKHS AD 2 SUMY / СУМИ

## UKHS AD 2.1 Aerodrome location indicator and name / Показник місця розташування та назва аеродрому

UKHS - Sumy

UKHS - Суми

## UKHS AD 2.2 Aerodrome geographical and administrative data / Географічні та адміністративні дані аеродрому

1	ARP coordinates and site at AD	505130N 0344546E centre of RWY
2	Direction and distance from (city)	6 km SW from Sumy
3	Elevation/Reference temperature	181 M / 23°C
4	Geoid undulation at AD ELEV PSN	16 M
5	MAG VAR/Annual Change	8° E ( 2014 ) / nil
6	AD Administration, address, telephone, telefax, telex, AFS (AMHS)	Municipal enterprise "Airport Sumy" Postal Address: Airport, Gerasima Kondratieva 221, Sumy, Ukraine, 40021 Phone: +38 0542 61 71 22 Fax: +38 0542 61 70 96 E-mail: sumyaeroport@gmail.com AMHS: UKHSAPDU
7	Types of traffic permitted (IFR/VFR)	IFR/VFR
8	Remarks	nil

## UKHS AD 2.3 Operational hours / Години роботи

1	AD Administration	06:00-14:30 (05:00-13:30) - except SAT, SUN, HOL
2	Customs and immigration	O/R
3	Health and sanitation	As AD Administration
4	AIS Briefing Office	H24 Briefing Office AD UKHH Phone: +38 057 740 16 15 Fax: +38 057 775 54 43 E-mail: briefing.ukhh@uksatse.aero AFS: UKHHZPZX
5	ATS Reporting office (ARO)	H24 Briefing Office AD UKHH Phone: +38 057 740 16 15 Fax: +38 057 775 54 43 E-mail: briefing.ukhh@uksatse.aero AFS: UKHHZPZX
6	MET Briefing Office	As AD Administration
7	Air traffic service	As AD Administration
8	Fuelling	nil
9	Handling	nil
10	Security	As AD Administration
11	De-icing	nil
12	Remarks	Outside these hours services AVBL O/R. Request to be submitted to the AD on the eve of day of flight not later than 12:00 UTC

## UKHS AD 2.4 Handling services and facilities / Служби та засоби для обслуговування

1	Cargo-Handling facilities	nil
2	Fuel/oil types	nil
3	Fuelling facilities/capacity	nil
4	De-icing facilities	nil
5	Hangar space for visiting aircraft	nil
6	Repair facilities for visiting aircraft	nil
7	Remarks	nil

**UKHS AD 2.5 Passenger facilities / Засоби для обслуговування пасажирів**

1	Hotels	H24 In the city
2	Restaurants	H24 In the city
3	Transportation	Taxi
4	Medical facilities	First aid at AD. Hospital in the city.
5	Bank and Post Office	H24 In the city
6	Tourist Office	In the city
7	Remarks	nil

**UKHS AD 2.6 Rescue and firefighting services / Аварійно-рятувальна та протипожежна служби**

1	AD category for Fire fighting	CAT 5
2	Rescue equipment	Rescue and fire-fighting vehicles are equipped in accordance with AD category 5
3	Capability for removal of disabled aircraft	nil
4	Remarks	nil

**UKHS AD 2.7 Seasonal availability - clearing / Сезонне використання устаткування – видалення опадів**

1	Types of clearing equipment	Brush snow ploughs, rotor snow ploughs
2	Clearance priorities	1. RWY 08/26, TWY 1 2. Apron 3. Stands, access roads
3	Remarks	nil

**UKHS AD 2.8 Aprons, taxiways and check locations/positions data / Дані щодо перонів, TWY та місць/пунктів перевірок**

1	Apron surface and strength	Apron	Surface	Strength	
		Apron	Asphalt	PCN 19/F/C/Y/T	
2	Taxiway width, surface and strength	TWY	Width	Surface	Strength
		TWY 1	21 M	Asphalt	PCN 19/F/C/Y/T
3	Altimeter checkpoint location and elevation	nil			
4	VOR checkpoints	nil			
5	INS checkpoints	nil			
6	Remarks	nil			

**UKHS AD 2.9 Surface movement guidance and control system and markings / Система управління наземним рухом і контролю за ним та маркування**

1	Use of aircraft stand ID signs, TWY guide lines and visual docking/parking guidance system of aircraft stands	Guidance signs at entrance to/exit RWY, guidance signs of TWY 1, TWY 1 guide lines, markings of ACFT stands. Parking is performed by instructions of marshaller.
2	RWY and TWY markings and LGT	RWY: THR, designation RWY, centre line, TDZ, aiming point. Lights: RWY THR identification, RWY edge and end lights. TWY: Center line, holding positions, TWY edge MRKD. TWY edge, holding position LGTD.
3	Stop bars and runway guard lights	nil
4	Remarks	nil

**UKHS AD 2.10 Aerodrome obstacles / Аеродромні перешкоди**

In Area 2					
Obstacle designations	Obstacle type	Obstacle position	Elevation / height	Markings / type, color	Remarks
1	Mast	505254.0N 0344415.0E	249 / 75	MARKED / LGTD	nil
2	Mast	505233.0N 0344709.0E	232 / 71	MARKED / LGTD	nil
3	Pipe of power plant № 1	505653.0N 0344653.0E	316 / 146	MARKED / LGTD	nil
4	Pipe of power plant № 2	505655.0N 0344655.0E	280 / 110	MARKED / LGTD	nil
5	Mast	510828.0N 0341927.0E	380 / 196	MARKED / LGTD	nil
6	Mast	502840.0N 0345529.0E	370 / 195	MARKED / LGTD	nil
In Area 3					
Obstacle designations	Obstacle type	Obstacle position	Elevation / height	Markings / type, color	Remarks
1	Building 075°	505131.0N 0344454.0E	188.7 / 7.1	MARKED / LGTD	nil
2	Building 255°	505138.0N 0344635.0E	186.1 / 7.1	MARKED / LGTD	nil
3	Fence 5	505129.0N 0344442.0E	182.7 / 1.8	not MARKED / not LGTD	nil
4	Fence 6	505130.0N 0344449.0E	183.8 / 1.8	not MARKED / not LGTD	nil
5	Fence 8	505133.0N 0344535.0E	178.7 / 1.8	not MARKED / not LGTD	nil
6	Fence 10	505137.0N 0344632.0E	181.6 / 1.8	not MARKED / not LGTD	nil
7	Fence 13	505137.0N 0344636.0E	181.7 / 1.8	not MARKED / not LGTD	nil
8	Visibility reference point № 1	505132.0N 0344510.0E	183.8 / 2.8	not MARKED/ not LGTD	nil
9	Visibility reference point № 2	505133.0N 0344515.0E	183.8 / 2.8	not MARKED/ not LGTD	nil
10	Visibility reference point № 3	505133.0N 0344520.0E	183.8 / 2.8	not MARKED/ not LGTD	nil
11	Visibility reference point № 4	505133.0N 0344535.0E	184.8 / 3.8	not MARKED/ not LGTD	nil
12	Visibility reference point № 5	505133.0N 0344546.0E	184.8 / 3.8	not MARKED/ not LGTD	nil
13	Visibility reference point № 6	505135.0N 0344611.0E	184.3 / 4.3	not MARKED/ not LGTD	nil

**UKHS AD 2.11 Meteorological information provided / Метеорологічна інформація, що надається**

1	Associated MET Office	Sumy
2	Hours of service, MET Office outside hours	06:00 - 14:30 (05:00 - 13:30), except SAT, SUN, HOL
3	Office responsible for TAF preparation, Periods of validity	Kharkiv /9 HR
4	Type of landing forecast, Interval of issuance	O/R
5	Briefing/consultation provided	Selfbriefing
6	Flight documentation, Language(s) used	PL, Russian
7	Charts and other informations available for briefing or consultation	S, U85, U70, U50, U40, U30, P85, P70, P50, P40, P30, SWH,SWL
8	Supplementary equipment available for providing information	nil
9	ATS unit provided with information	Sumy AFIS
10	Additional information (limitation of service, etc.)	Phone: +38 0542 61 70 54; +38 0542 61 21 31

**UKHS AD 2.12 Runway physical characteristics / Фізичні характеристики RWY**

Designations RWY NR	True BRG	Dimensions of RWY	Strength (PCN) and surface of RWY and SWY	THR coordinates RWY end coordinates THR geoid undulation	THR elevation and highest elevation of TDZ of precision APP RWY		
1	2	3	4	5	6		
08	083.38°	2500x42	19/F/C/Y/T Asphalt	505125.11N 0344442.17E - 16 M	THR 181 M nil		
26	263.38°	2500x42	19/F/C/Y/T Asphalt	505134.53N 0344649.07E - 16 M	THR 174 M nil		
Slope of RWY-SWY	SWY dimensions	CWY dimensions	Strip dimensions	RESA dimensions	Arresting system	OFZ	Remarks
7	8	9	10	11	12	13	14
+0,00%/ -0,35%, 500M / 2000M	nil	150x150	2620x271	90x90	nil	yes	nil
+0,35%/ -0.00%, 2000M / 500M	nil	150x150	2620x271	90x90	nil	yes	nil

**UKHS AD 2.13 Declared distances / Оголошені дистанції**

RWY Designator	Take-OFF RUN Available	Take-OFF Distance Available	Accelerate-STOP Distance Available	Landing Distance Available	Remarks
1	2	3	4	5	6
08	2500	2650	2500	2500	nil
From TWY 1	1550	1700	1550	-	nil
26	2500	2650	2500	2500	nil
From TWY 1	950	1100	950	-	nil

**UKHS AD 2.14 Approach and runway lighting / Вогні наближення та вогні RWY**

RWY Designator	APCH LGT type LEN INTST	THR LGT colour WBAR	VASIS (MEHT) PAPI	TDZ LGT LEN	RWY Centre Line LGT Length, spacing, colour, INTST	RWY edge LGT LEN, spacing colour INTST	RWY End LGT colour WBAR	SWY LGT LEN (M) colour	Remarks
1	2	3	4	5	6	7	8	9	10
08	SALS 900 M LIL	Green	nil	nil	nil	2500 m, 60 m white (last 600m yellow),LIL	Red	nil	Touchdown sign LGTs are installed
26	SALS 900 M LIL	Green	nil	nil	nil	2500 m, 60 m white (last 600m yellow),LIL	Red	nil	Touchdown sign LGTs are installed

**UKHS AD 2.15 Other lighting and secondary power supply / Інші вогні, резервне джерело електроживлення**

1	ABN/IBN location, characteristics and hours of operation	nil / nil
2	LDI location and LGT Anemometer location and LGT	nil nil
3	TWY edge and centre line lighting	Centre line: nil Edge: blue
4	Secondary power supply/switch over time	AVBL. Switch-over time 15 seconds
5	Remarks	nil

**UKHS AD 2.16 Helicopter landing area / Зона посадки вертольотів**

1	Coordinates TLOF or THR FATO, geoid undulation	505136.86N 0344527.24E/16m
2	TLOF and/or FATO elevation M	179 M
3	TLOF and FATO area dimension, surface, strength, marking	TLOF 25x25M, ASPH, PCN 19/F/C/Y/T MRKD. FATO 38x38M, not MRKD
4	True BRG of FATO	nil
5	Declared distance available	TODAH 38x38M, RTODAH 38x38M, LDAH 38x38M
6	APP and FATO lighting	nil
7	Remarks	Stand 1 (H) is used for VIP flights of helicopters class 1. Take-off and landing for HELICOPTER in sector 265°-035° is forbidden.

**UKHS AD 2.17 Air traffic services airspace / Повітряний простір ATS**

Designation and lateral limits	Vertical Limits	Airspace classification	ATS unit call sign/Language(s)	Transition altitude	Hours of applicability	Remarks
1	2	3	4	5	6	7
AFIZ Sumy 505538N 0342239E - 505853N 0350625E - 503917N 0350954E - 503603N 0342625E - 505538N 0342239E	1500 M SFC	G	Sumy Aerodrome Information Rus, Eng	3050 M	06:00-14:30 (05:00-13:30) - except SAT, SUN, HOL	Horizontal and vertical limits are applied during the working hours of the Air traffic services unit

**UKHS AD 2.18 Air traffic services communication facilities / Засоби зв'язку ATS**

Service designation	Call sign	Frequency	Hours of operation	Remarks
1	2	3	4	5
AFIS	Sumy Aerodrome Information	124.700 MHZ	06:00-14:30 (05:00-13:30) except SAT, SUN, HOL	nil

**UKHS AD 2.19 Radio navigation and landing aids / Радіонавігаційні засоби та засоби посадки**

Type of aid and VAR (For VOR/ILS/MLS, give station declination)	ID	Frequency	Hours of operation	Site of transmitting antenna coordinates	Elevation of DME transmitting antenna	Remarks
1	2	3	4	5	6	7
NDB	SU	303.00 KHZ	HS	505120.7N 0344342.6E		nil

**UKHS AD 2.20 Local aerodrome regulations / Місцеві правила аеродрому**

## 1. Helicopter operations

1.1. Taxi according to standard taxiing routes under the responsibility of the helicopter's PIC. It is allowed to conduct a hover taxiing to move in ground effect at a height up to 10m and speed up to 37 km/h (20kts).

1.2. Take-off/ landing from/ on RWY. Take-off and landing for HELICOPTER in sector 265°-035° is forbidden.

1.3. For helicopter parking ACFT stands indicated by ATC are used.

1.4. Stand 1 (H) is used for VIP flights of helicopters class1. Take-off and landing for HELICOPTER in sector 265°-035° is forbidden.

## 1. Порядок виконання польотів на вертольотах.

1.1. Руління здійснюється відповідно до схеми руління під відповідальністю командира вертольоту. Дозволяється виконувати руління в повітрі на висоті до 10м, із швидкістю менше ніж 37 км/год (20 вузлів) та в умовах дії ефекту землі.

1.2. Зліт/ посадка здійснюється з/ на RWY. Виконання злітно-посадкових операцій в секторі 265°-035° заборонено.

1.3. Для розміщення вертольотів за вказівкою АТС використовуються stands на пероні.

1.4. Stand 1 (H) використовується виключно для VIP рейсів вертольотів класу 1. Виконання злітно-посадкових операцій в секторі 265°-035° заборонено.

**UKHS AD 2.21 Noise abatement procedures / Процедури зниження шуму**

Nil

Nil

**UKHS AD 2.22 Flight procedures / Правила польотів**

IFR departures procedures.

RWY 08:

- Climb on track 075° to 600, turn RIGHT climbing 1500 or above to SU NDB, then as directed by ATS.

RWY 26:

- Climb on track 255° to 600, turn LEFT climbing 1500 or above to SU NDB, then as directed by ATS.

IFR arrival procedures.

RWY 08/26:

- From waypoint (LUMAT, UDVIR, IZERA) proceed to IAF SU NDB, then according to approach chart. Cross IAF SU NDB at 1500 or above.

Note:

Visual manoeuvring (circling) and visual approach in the sector from 312° to 071° from ARP to 12 km below 700 m AMSL are not authorized.

Процедури вильоту за приладами.

RWY 08:

- Набір на track 075° до 600, ПРАВИЙ розворот на SU NDB з набором 1500 або вище, далі за вказівкою органу АТС.

RWY 26:

- Набір на track 255° до 600, ЛІВИЙ розворот на SU NDB з набором 1500 або вище, далі за вказівкою органу АТС.

Процедури прибуття за приладами.

RWY 08/26:

- З точки (LUMAT, UDVIR, IZERA) прямувати на IAF SU NDB, далі по схемі заходження на посадку за приладами. Проліт IAF SU NDB 1500 або вище.

Примітка:

Виконання візуального маневрування (політ по колу) та візуального заходження на посадку у секторі від 312° до 071° від ARP на відстані до 12 км на висотах нижче 700 м AMSL не дозволяється.

**UKHS AD 2.23 Additional information / Додаткова інформація**

1. A pilot can give post-flight information about air traffic incidents (AIRPROX) to Briefing Office of AD Kharkiv by any available type of communication.

2. Aerodrome strip dimensions RWY 08/26 2800x271 m.

- width north part aerodrome strip 121 m;

- width south part aerodrome strip 150 m.

3. Take off and landing with tailwind is permitted if tailwind component does not exceed the limitations stated in Pilots Operating Handbook of the aircraft providing take off and landing distances available allow safe operations.

1. Екіпаж АСFT може дати післяполітну інформацію або звіт про інцидент, пов'язаний з повітряним рухом (AIRPROX) брифінг офісу аеродрому Харків будь яким доступним способом зв'язку.

2. Розміри льотної смуги RWY 08/26 2800x271 м.

- ширина північної сторони частини смуги 121 м;

- ширина південної сторони частини смуги 150 м.

3. Зліт/ посадка літака з попутним вітром дозволяється за умов що попутна складова вітру не перевищує значень, які вказані в керівництві з експлуатації даного типу АСFT та дозволяють наявні дистанції зльоту та посадки.

**UKHS AD 2.24 Charts related to an aerodrome / Карти, які відносяться до аеродрому**

Name	Page	Date
AERODROME CHART-ICAO	UKHS AD 2.24.1-1	27 JAN 2022
AERODROME OBSTACLE CHART - ICAO - TYPE A	UKHS AD 2.24.4-1	27 JAN 2022
AFIZ SUMY - AREA CHART-ICAO	UKHS AD 2.24.6-1	27 JAN 2022
INSTRUMENT APPROACH CHART (IAC)-ICAO NDB RWY 08	UKHS AD 2.24.12-1	27 JAN 2022
INSTRUMENT APPROACH CHART (IAC)-ICAO NDB RWY 26	UKHS AD 2.24.12-2	27 JAN 2022
VISUAL APPROACH CHART (VAC)-ICAO	UKHS AD 2.24.12-3	27 JAN 2022



AERODROME OBSTACLE CHART - ICAO  
TYPE A (OPERATING LIMITATIONS)

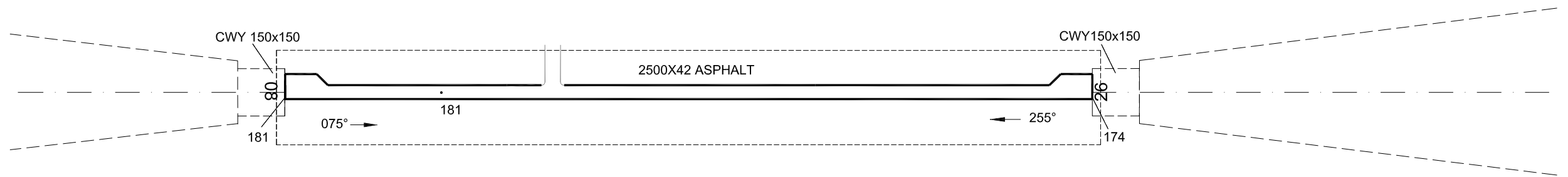
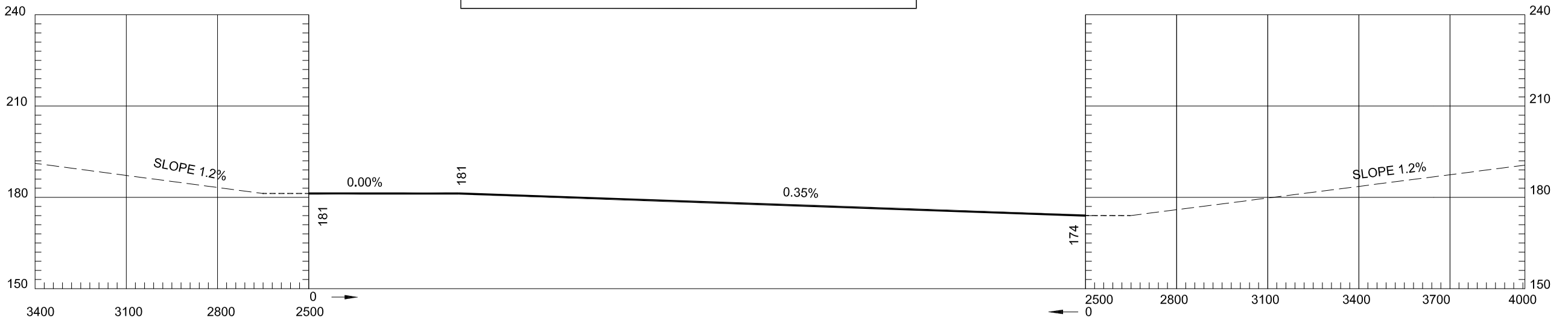
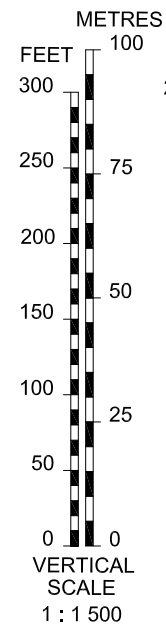
DIMENSIONS AND ELEVATIONS IN METRES

SUMY

MAGNETIC VARIATION 8° E (2014)

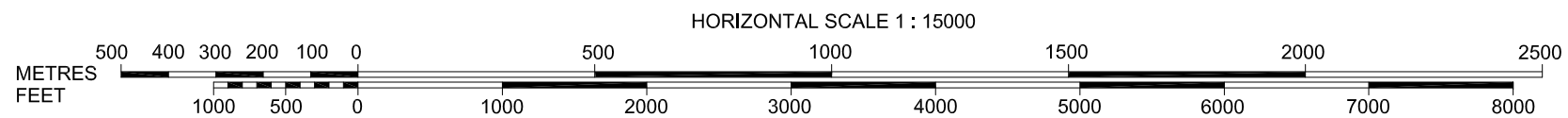
RWY 08 / 26

DECLARED DISTANCES		
RWY 08		RWY 26
2500	TAKE-OFF RUN AVAILABLE	2500
2650	TAKE-OFF DISTANCE AVAILABLE	2650
2500	ACCELERATE STOP DISTANCE AVAILABLE	2500
2500	LANDING DISTANCE AVAILABLE	2500



CHANGE: STRIP 2620x271.

LEGEND	

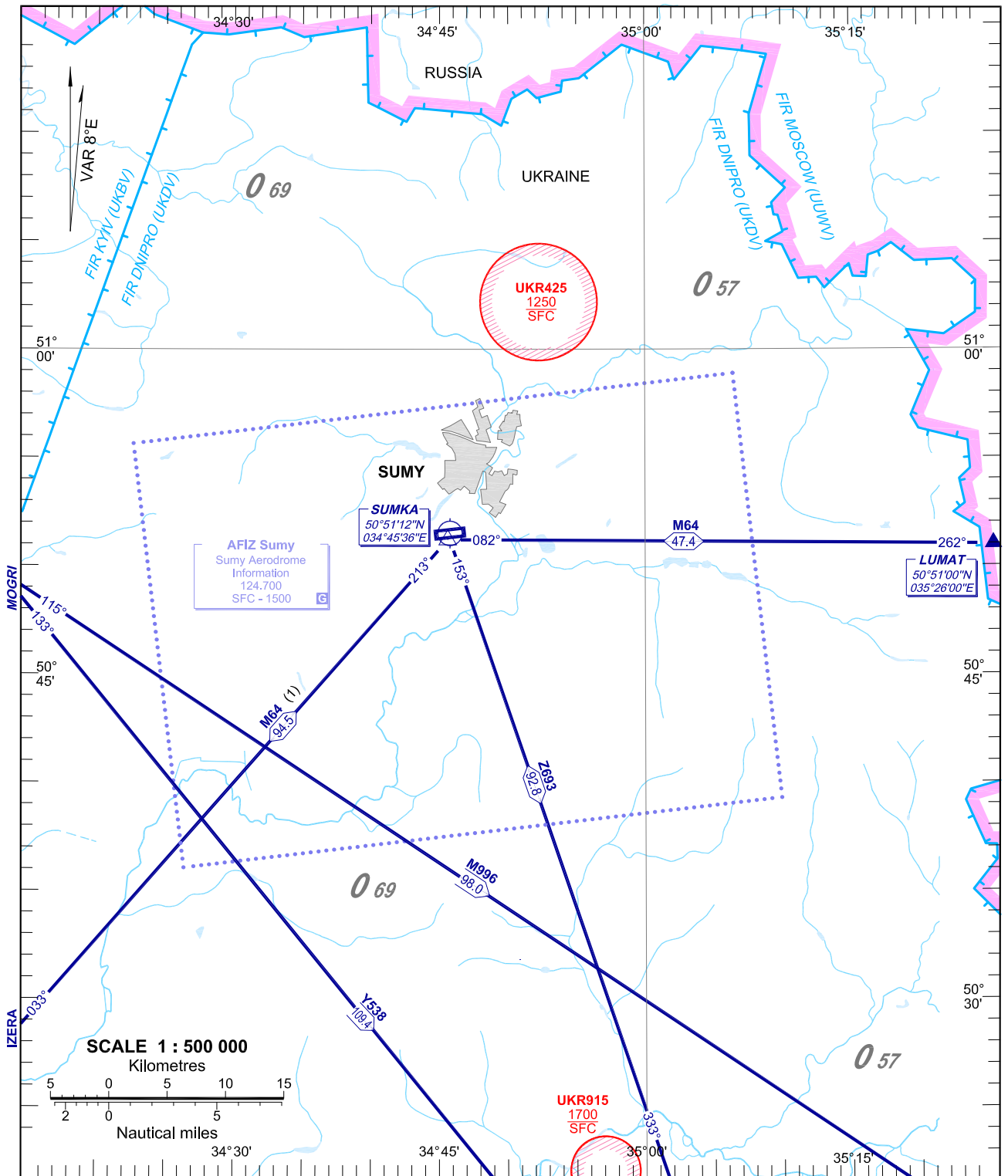


AMENDMENT RECORD		
N	DATE	ENTERED BY



AREA CHART - ICAO

AFIZ SUMY



NOTE:

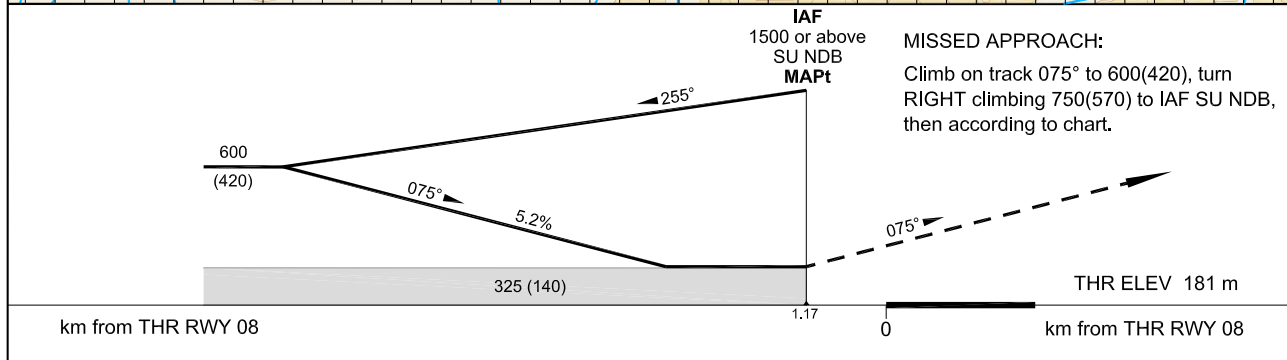
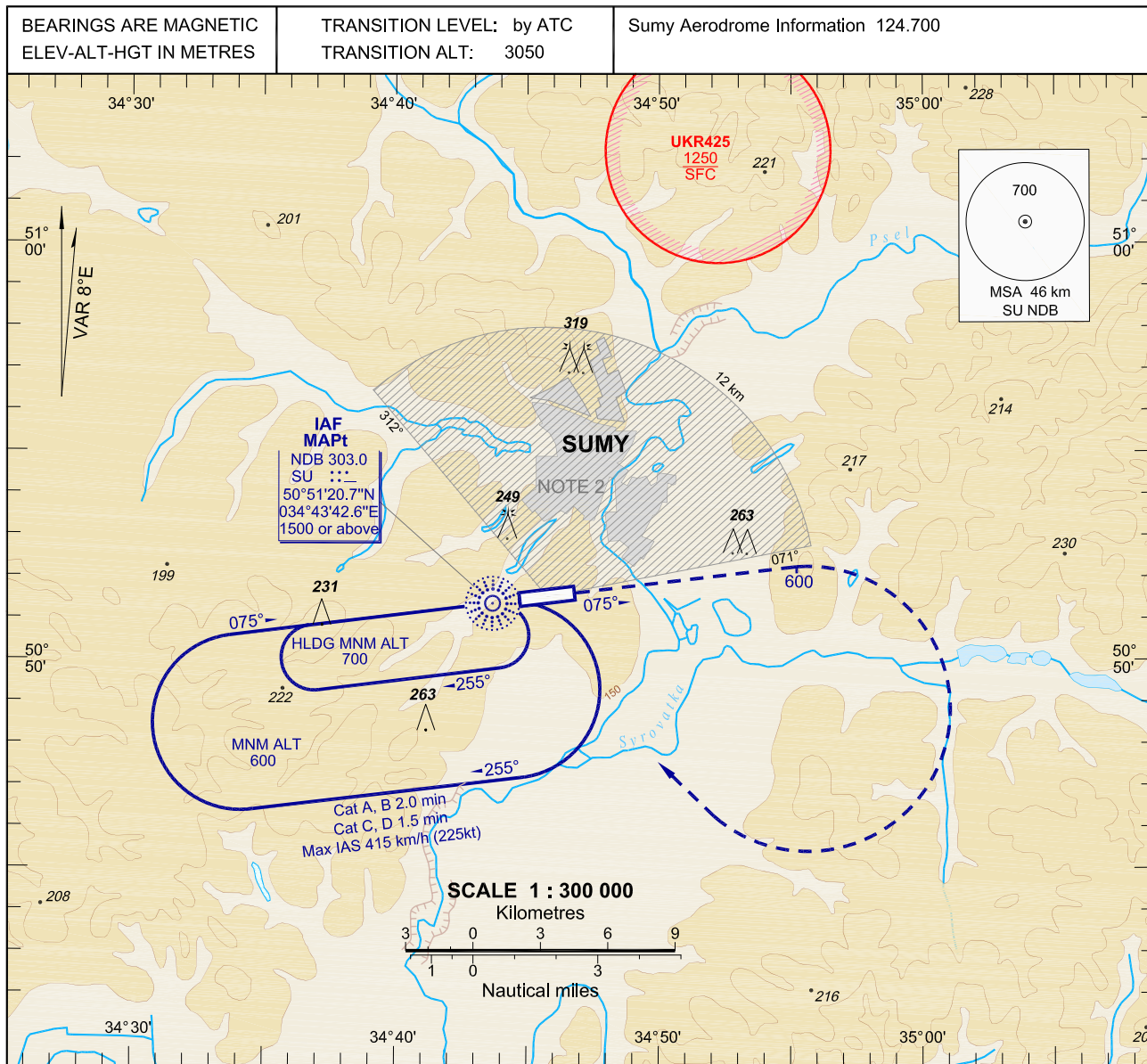
BEARINGS AND TRACKS ARE MAGNETIC  
ALTITUDES AND ELEVATIONS ARE IN METRES  
DISTANCES ARE IN KILOMETRES

CHANGE: New UKR915.

INSTRUMENT APPROACH CHART (IAC)-ICAO AD ELEV 181 m

HEIGHTS RELATED TO AD - ELEV 181 m

SUMY NDB RWY 08



OCA/H	A	B	C	D					
Straight-in Approach	SU NDB	325(140)	325(140)	325(140)					
Circling	340(160)	340(160)	385(205)	440(260)					
GROUND SPEED	km/h	150	180	210	240	270	300	330	360
RATE OF DESCENT	m/s	2.2	2.6	3.0	3.5	3.9	4.3	4.8	5.2

Note:  
1. Timing not authorized for defining the MAPt.  
2. Visual manoeuvring (circling) and visual approach in the sector from 312° to 071° from ARP to 12 km below 700 m are not authorized.

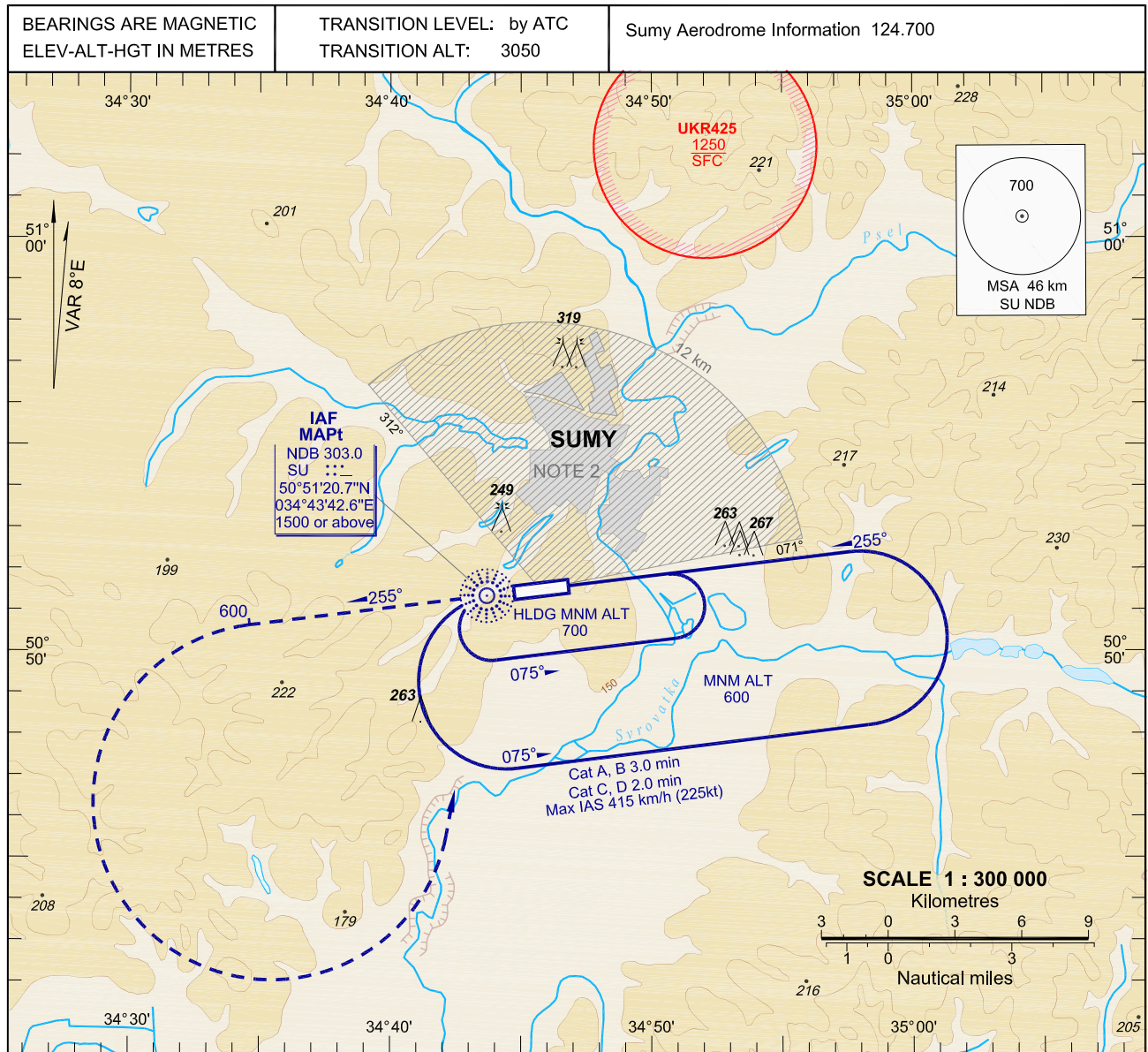
CHANGE: circling OCH Cat D, obst 319.

INSTRUMENT  
APPROACH CHART (IAC)-ICAO

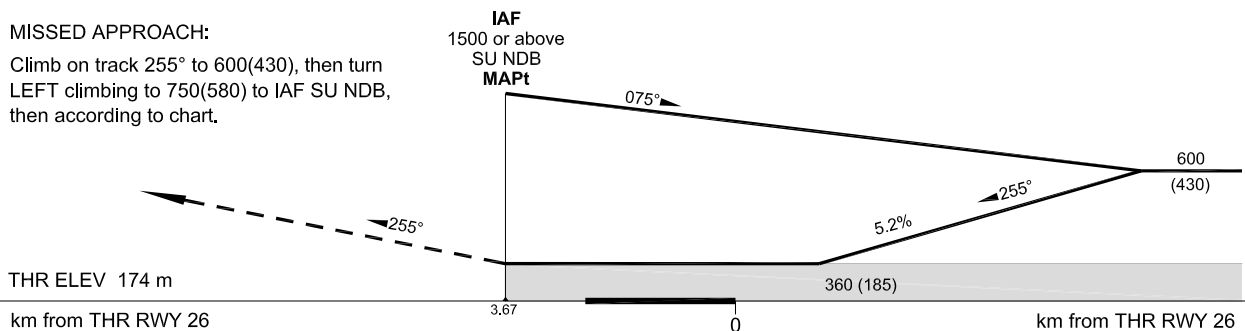
AD ELEV 181 m

HEIGHTS RELATED TO  
THR RWY 26 - ELEV 174 m

SUMY  
NDB RWY 26



**MISSED APPROACH:**  
Climb on track 255° to 600(430), then turn LEFT climbing to 750(580) to IAF SU NDB, then according to chart.



OCA/H		A	B	C	D	Note:				
Straight-in Approach	SU NDB	360(185)	360(185)	360(185)	360(185)	1. Timing not authorized for defining the MAPt. 2. Visual manoeuvring (circling) and visual approach in the sector from 312° to 071° from ARP to 12 km below 700 m are not authorized.				
	Circling	360(185)	360(185)	385(205)	440(260)					
GROUND SPEED		km/h	150	180	210	240	270	300	330	360
RATE OF DESCENT		m/s	2.2	2.6	3.0	3.5	3.9	4.3	4.8	5.2

CHANGE: circling OCH Cat D, obst 319.

VISUAL APPROACH CHART (VAC) - ICAO

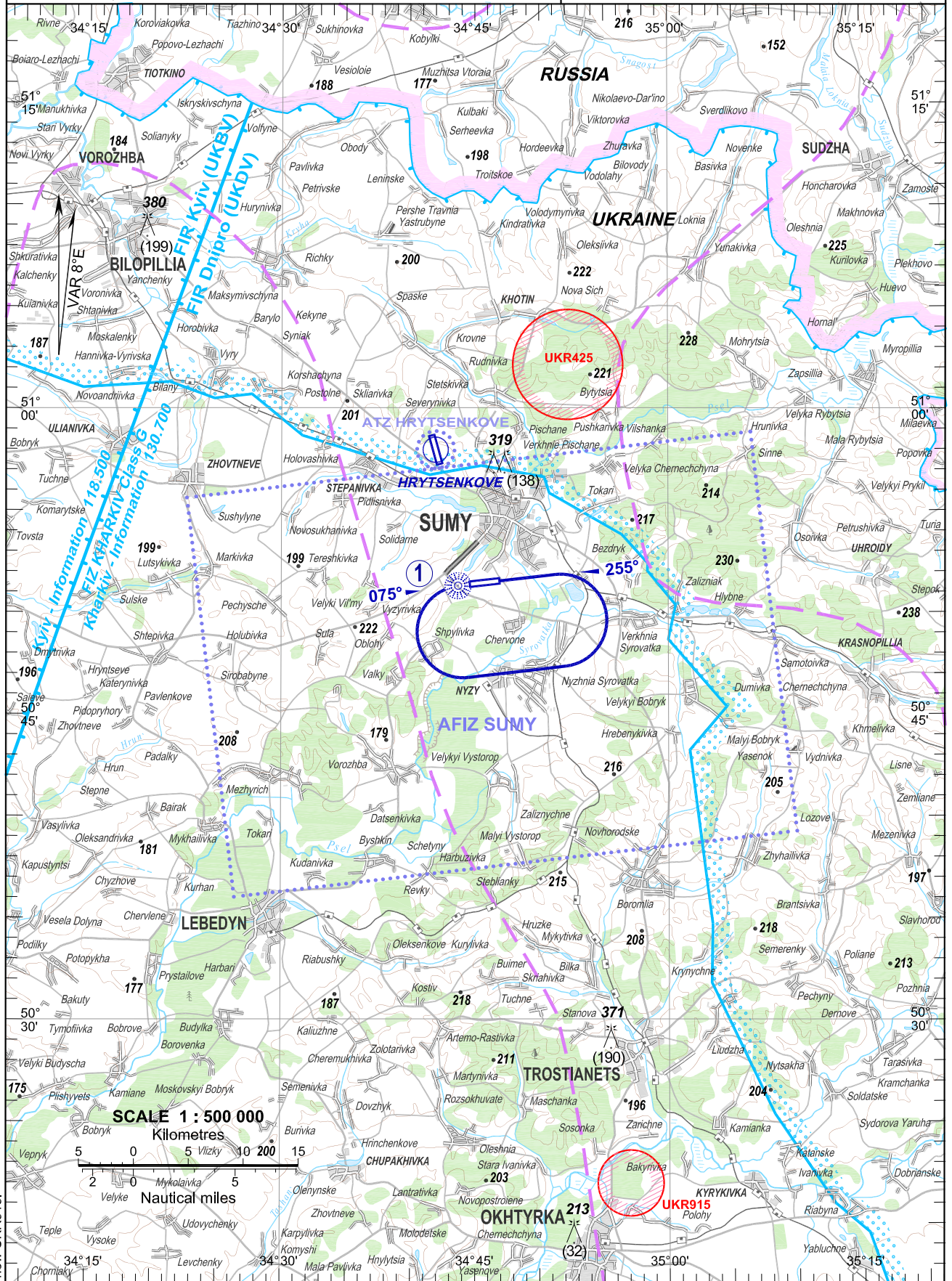
AD ELEV 181 m

HEIGHTS RELATED TO  
AD ELEV 181.0 m

SUMY

BEARINGS AND TRACKS ARE MAGNETIC  
ALTITUDES, HEIGHT AND ELEVATIONS ARE IN METRES

Sumy Aerodrome Information 124.700



CHANGE: new UKR915

① NDB 303.0  
SU

<i>Designation</i>	<i>Vertical limits and airspace Class</i>	<i>Call signs and frequencies(MHz)</i>
AFIZ Sumy	1500/SFC Class G	Sumy Aerodrome Information 124.700
ATZ HRYTSENKOVE	450/SFC Class G	Kharkiv-Information 130.700

<i>Designation</i>	<i>Vertical limits and airspace Class</i>
UKR425	1250/SFC Unclassified
UKR915	1700/SFC Unclassified

<i>Waypoint name</i>	<i>Coordinates</i>	<i>Description</i>	<i>Waypoint name for Planning purposes</i>
SU NDB	505120.7N 0344342.6E		